



RP-202



Snelstart Handleiding Nederlands



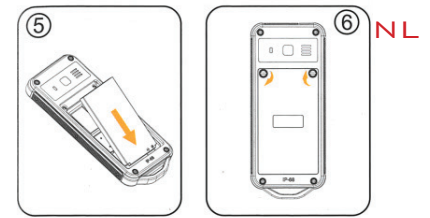
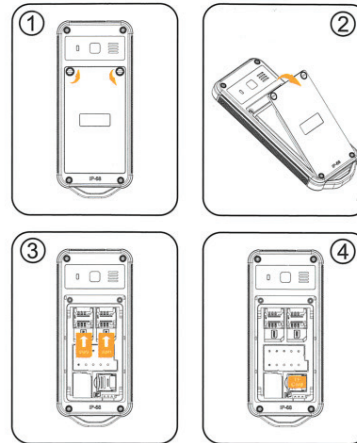
- 1 USB Poort & 3.5mm Audio Jack
- 2 Zaklamp
- 3 Ontvanger
- 4 2.4-inch QVGA Scherm
- 5 SOS Knop
- 6 Zaklamp knop
- Microfoon
- Slinger gat
- Flits
- 0.3 MP Camera
- Luidspreker
- Schroef

Instructies:

1. Druk **SOS** om het alarm te activeren in noodsituaties
2. Druk **[Call Log]** om uw oproeplijst te bekijken an oproepen te beantwoorden
3. Druk **[Reject]** om een oproep af te wijzen
4. Druk enkele seconden op **[Flashlight]** om de zaklamp aan/uit te zetten
5. Druk enkele seconden op **[Vibration]** om de vibratie modus aan/uit te zetten
6. Druk enkele seconden op **[Lock]** om het scherm te vergrendelen

Gelieve volgende stappen uit te voeren om de achterkant te openen:

1. Stap 1: Gebruik de schroevendraaier tool dat in de verpakking zit om tegenwijzerszin de schroef te lossen van de achterkant.
2. Stap 2: Verwijder de backcover (achterkant)
3. Stap 3: Steek de SIM kaart(en) in de voorziene gleufjes
4. Stap 4: Eventueel kunt u ook een SD kaart voorzien als u geen 2 sim kaarten gebruikt
5. Stap 5: Plaats de batterij in de telefoon
6. Stap 6: Plaats de achterkant op de correcte plaats en gebruik de schroevendraaier tool om in wijzerszin de schroef aan te vasten



Kaartslotten:

Slot 1/2: Standaard SIM kaart
Slot 3: TF Kaart



Opmerking:

- 1) Gebruik geen handgesneden sim kaart of een oncompatibele kaart zodat de kaart poortjes niet beschadigd geraken.
- 2) TF kaart is compatibel tot 32GB grootte

Netwerk banden:

GSM: 1900/1800/850/900 (B2/3/5/8)

Waarschuwing:

Indien u een waterbestendige test wenst te doen, gelieve de pluggen stevig in alle openstaande poorten te bevestigen. Na de test, gelieve de telefoon volledig af te drogen anders kan de luidspreker rare geluiden maken. Indien de telefoon al wat barsten heeft, gelieve de waterbestendige test niet uit te voeren!



RP-202



Guide de démarrage rapide - Français



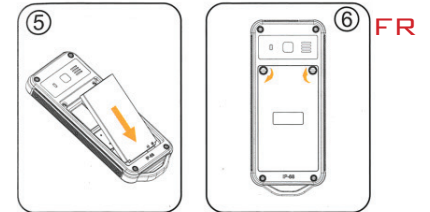
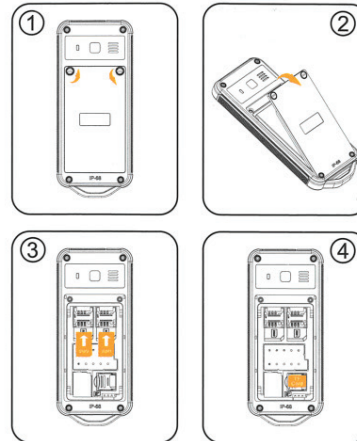
- 1 Port USB et prise audio 3,5 mm
- 2 Lampe de poche
- 3 Receveur
- 4 Écran QVGA de 2,4 pouces
- 5 Bouton SOS
- 6 Bouton lampe de poche
- Microphone
- Trou de pendule
- Éclat
- Caméra 0.3 MP
- Haut-parleur
- Visser

Instructions:

1. Appuyez sur **SOS** pour activer l'alarme en cas d'urgence
2. Appuyez sur **[Call Log]** pour afficher votre journal d'appels et répondre aux appels
3. Appuyez sur **[Reject]** pour rejeter un appel
4. Appuyez sur **[Flashlight]** pendant quelques secondes pour allumer/éteindre la lampe de poche
5. Appuyez sur **[Vibration]** pendant quelques secondes pour activer/désactiver le mode vibration
6. Appuyez sur **[Lock]** pendant quelques secondes pour verrouiller l'écran

Veillez suivre les étapes suivantes pour ouvrir le dos :

1. Étape 1 : Utilisez l'outil tournevis inclus dans l'emballage pour desserrer la vis dans le sens inverse des aiguilles d'une montre à partir de l'arrière.
2. Étape 2 : Retirez le capot arrière (arrière)
3. Étape 3 : Insérez la ou les cartes SIM dans les emplacements prévus
4. Étape 4 : Vous pouvez également fournir une carte SD si vous n'utilisez pas 2 cartes SIM
5. Étape 5 : Insérez la batterie dans le téléphone
6. Étape 6 : placez le dos au bon endroit et utilisez l'outil tournevis pour serrer la vis dans le sens des aiguilles d'une montre.



Emplacements pour cartes :

Emplacement 1/2 : carte SIM standard
Emplacement 3 : carte TF



Remarque:

- 1) N'utilisez pas de carte SIM coupée à la main ou une carte incompatible afin de ne pas endommager les ports de la carte.
- 2) La carte TF est compatible jusqu'à 32 Go

Bandes réseau:

GSM: 1900/1800/850/900 (B2/3/5/8)

Avertissement:

Si vous souhaitez effectuer un test d'étanchéité, veuillez installer fermement les bouchons dans tous les ports ouverts. Après le test, veuillez sécher complètement le téléphone, sinon le haut-parleur peut faire des bruits étranges. Si le téléphone a déjà des fissures, veuillez ne pas faire le test d'étanchéité !



RP-202



Quick User Guide English



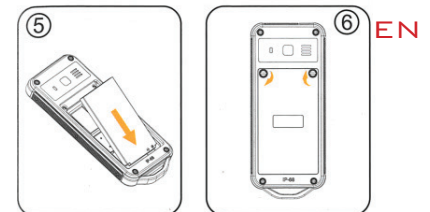
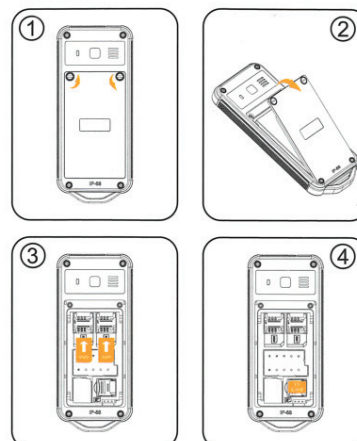
- 1 USB Port & 3.5mm Audio Jack
- 2 Flashlight
- 3 Receiver
- 4 2.4-inch QVGA Screen
- 5 SOS Key
- 6 Flashlight Key
- Microphone
- Sling Hole
- Flash
- 0.3MP Camera
- Speaker
- Screw

Instructions:

1. Press "sos" to activate the alarm for emergency situation;
2. Press "[Call Log]" to check the call records or answer calls;
3. Press "[Reject]" to reject the call ;
4. Long press "[Flashlight]" to activate/turn off the flashlight;
5. Long press "[Vibration]" to activate/turn off the vibration mode;
6. Long press "[Lock]" to lock the screen.

Please Follow These Steps to Open the Back Cover

1. Step 1: Use the screwdriver which is packed in the package box to counterclockwise loosen the screw on the back cover;
2. Step 2: Remove the back cover;
3. Step 3: Insert the SIM card 1 & SIM card 2;
4. Step 4: Insert the TF card;
5. Step 5: Put the battery;
6. Step 6: Place the back cover in correct place and use the screwdriver to clockwise tighten the screw on the back cover.



Insert the cards

Slot 1/2: Standard Size SIM Card
Slot 3: TF Card



Note:

- 1) Do not use a hand-cut card or wrong type card in case of card slot getting damaged.
- 2) TF card is up to 32GB.

Network Bands:

GSM: 1900/1800/850/900 (B2/3/5/8)

WARNING:

If you want to make a waterproof test, please tightly plug the stoppers of the SIM card slot and audio jack. After the test, please dry off the phone and make sure it is completely dry before turning on; otherwise, it may cause speaker noises! And if the phone was broken or after destructive test, please don't make the waterproof test.

